

«СОГЛАСОВАНО»  
Руководитель управления  
городского хозяйства  
администрации  
Шебекинского городского  
округа  
  
Д. М. Писклов  
2020 г.

«СОГЛАСОВАНО»  
Начальник  
ОГИБДД ОМВД России  
по Шебекинскому  
городскому округу, майор  
полizei  
  
В. Б. Русских  
2020 г.

«УТВЕРЖДАЮ»  
Директор МБОУ  
«Прогимназия №8  
г. Шебекино Белгородской  
области»  
  
М. П. Братан  
Приказ № 336  
«6» августа 2020 г.

**ПАСПОРТ  
ДОРОЖНОЙ БЕЗОПАСНОСТИ  
муниципального бюджетного  
общеобразовательного учреждения  
«Прогимназия № 8 г. Шебекино  
Белгородской области»**

2020 год

## Общие сведения

Муниципальное бюджетное общеобразовательное учреждение «Прогимназия №8 г. Шебекино Белгородской области»

Тип образовательной организации: общеобразовательная

Юридический адрес: 309292 Белгородская область, г. Шебекино, ул. Чкалова, д. 40

Фактический адрес: 309292 Белгородская область, г. Шебекино, ул. Чкалова, д. 40

Руководители образовательной организации:

Директор (заведующий), ФИО: *Брат аш Лариса Павловна*,  
телефон: 8(47248)2-75-58

Заместитель директора  
по учебной работе, ФИО: *Лозинова Лариса Александровна*,  
телефон: 8(47248)2-82-57

Заместитель директора  
по воспитательной работе, ФИО: *Гончарова Надежда Евгеньевна*,  
телефон 8(47248)2-82-57

Ответственные работники муниципального органа образования, должность:

Начальник МКУ «Управление образования Шебекинского городского округа»  
*Сабадаш Анатолий Михайлович* 8(47248) 2-25-95

Заместитель начальника МКУ «Управление образования Шебекинского городского округа»  
*Воронкина Марина Юрьевна* 8(47248) 3-24-14

Ответственные от ОГИБДД ОМД РФ по Шебекинскому городскому округу

Начальник ОГИБДД ОМВД России по Шебекинскому городскому округу *майор полиции Русских Вячеслав Васильевич*

Телефон: 8(47248)2- 37-07

Инспектор ДПС ОВ ДПС ГИБДД ОМВД России по Шебекинскому городскому округу: лейтенант *Смирнова Оксана Андреевна*

Телефон: 8(47248) 2- 37-07

Ответственные работники за мероприятия по профилактике детского травматизма,  
должность: заместитель директора,

ФИО: *Гончарова Надежда Евгеньевна*

Телефон: 8(47248)2-82-57

Воспитатель детского сада:

*Киселева Ольга Владимировна*

Классные руководители: *Самохвалова Ольга Стефановна, Стрижакова Елена Николаевна, Маслакова Наталья Викторовна, Литвиненко Татьяна Викторовна, Залогина Марина Алексеевна, Самойлюк Галина Васильевна, Дубровская Светлана Николаевна, Ковалева Елизавета Денисовна, Закурдаева Анастасия Александровна*

Руководитель или ответственный работник дорожно-эксплуатационной организации, осуществляющей содержание улично-дорожной сети (УДС)\*,  
должность:

Руководитель управления городского хозяйства администрации Шебекинского городского округа

ФИО: *Писклов Дмитрий Михайлович*

Телефон: 8(47248) 2-34-39

Начальник ШМБУ "Коммунальная служба сервиса",

ФИО: *Бочарников Дмитрий Александрович*

Телефон: 8(47248)5-45-59

Руководитель или ответственный работник дорожно-эксплуатационной организации, осуществляющей содержание технических средств организации дорожного движения (ТСОДД)\*, должность:

Руководитель управления городского хозяйства администрации Шебекинского городского округа

ФИО: *Писклов Дмитрий Михайлович*

Телефон: 8(47248) 2-34-39

Начальник ШМБУ "Коммунальная служба сервиса",

ФИО: *Бочарников Дмитрий Александрович*

Телефон: 8(47248)5-45-59

Количество обучающихся (учащихся, воспитанников):

- воспитанников – 20 чел;

- учащихся – 175 чел.

Наличие уголка по БДД: имеется, холл первого этажа

Наличие класса по БДД: нет

Наличие автогородка (площадки) по БДД: имеется площадка

Наличие автобуса в образовательной организации: нет

Владелец автобуса: нет

Время занятий в образовательной организации:

1-ая смена: 8.00 – 13.05

2-ая смена: – нет

внеклассные занятия: 13.05 – 18.00

Телефоны оперативных служб: полиция – 2-36-06; 4-27-18; пожарная часть – 2-34-95; скорая помощь 4-53-39; 4-61-19; 112

Перечень сайтов, используемых в повседневной образовательной деятельности:

«Дорога без опасности» [bdd-eor.edu.ru](http://bdd-eor.edu.ru)

«Город дорог» [pdd.fcp-pbdd.ru](http://pdd.fcp-pbdd.ru), <https://гибдд.пф/pub>

## Содержание

I. План-схемы образовательной организации (сокращение – ОО).

1. Район расположения образовательной организации, пути движения транспортных средств и детей (обучающихся).

2. Организация дорожного движения в непосредственной близости от образовательной организации с размещением соответствующих технических средств организации дорожного движения, маршруты движения детей и расположение парковочных мест.

3. Маршруты движения организованных групп детей от образовательной организации к стадиону, парку или спортивно-оздоровительному комплексу.

4. Маршрут движения «дом-школа-дом» №1

5. Маршрут движения «дом-школа-дом» №2

### Приложения

План-схема пути движения транспортных средств и детей при проведении дорожных ремонтно-строительных работ вблизи образовательной организации.

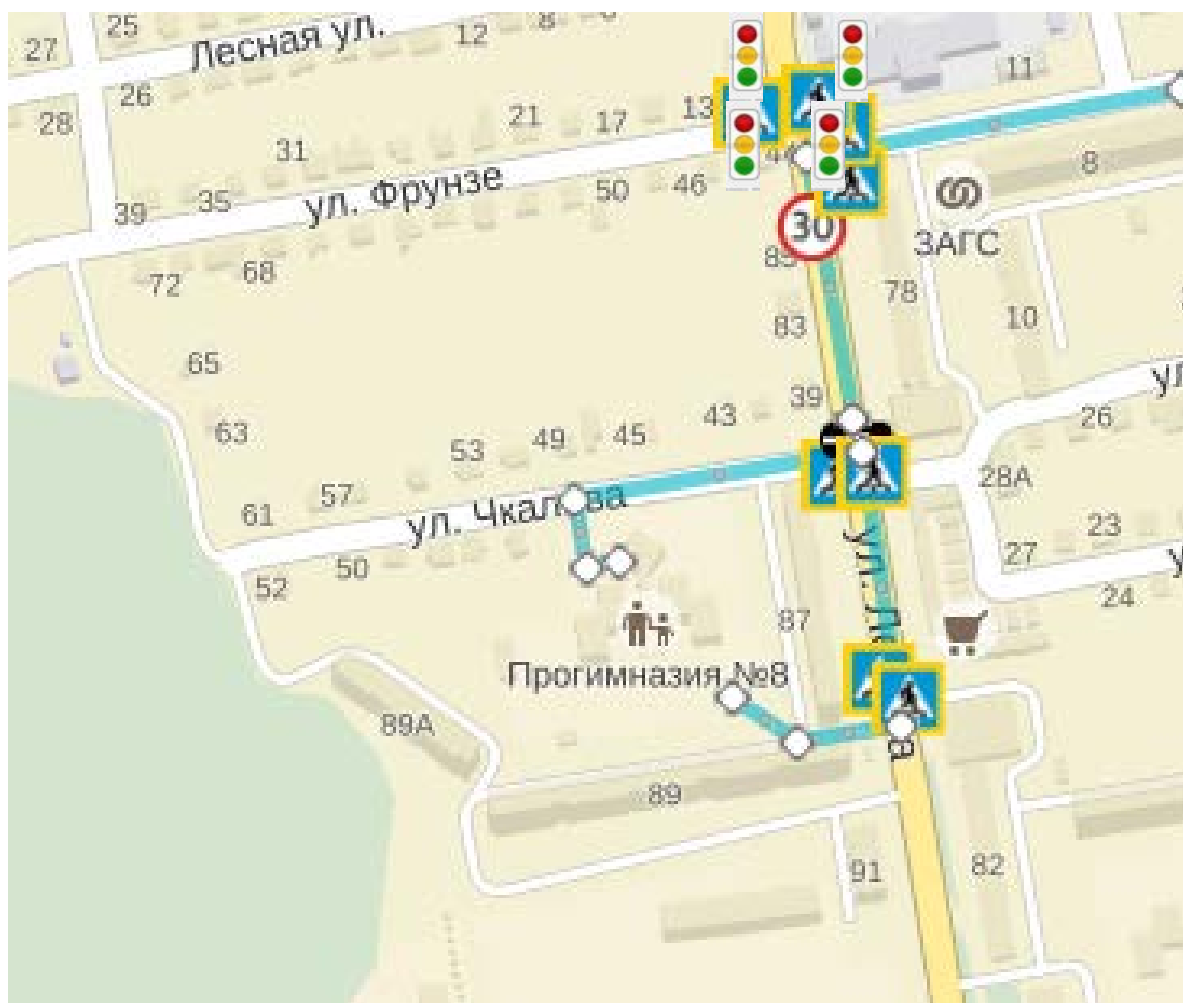
План профилактических мероприятий по профилактике детского дорожно-транспортного травматизма на 2020 - 2021 учебный год

## I. План-схемы образовательной организации

### 1. Район расположения образовательной организации, пути движения транспортных средств и детей (обучающихся)



2. Схема организации дорожного движения в непосредственной близости от образовательной организации с размещением соответствующих технических средств организации дорожного движения, маршрутов движения детей и расположения парковочных мест



**Подъезд к территории МБОУ «Прогимназия №8  
г. Шебекино Белгородской области» (ул. Чкалова)**



**Поворот с ул. Ленина на ул. Чкалова к территории  
МБОУ «Прогимназия №8  
г. Шебекино Белгородской области»**





**Пешеходный переход через ул. Ленина вблизи поворота на ул. Чкалова при движении к территории МБОУ «Прогимназия №8 г. Шебекино Белгородской области» (со стороны дома №87)**



**Пешеходный переход через ул. Ленина вблизи поворота на ул. Чкалова при движении к территории МБОУ «Прогимназия №8 г. Шебекино Белгородской области» (со стороны рынка «Новая линия»)**





**Тротуар вдоль ул. Ленина напротив дома № 87  
при движении от поворота ул. Ленина- ул. Чкалова к супермаркету «Лариса»**



**Пешеходный переход через ул. Ленина  
со стороны супермаркета «Лариса»**



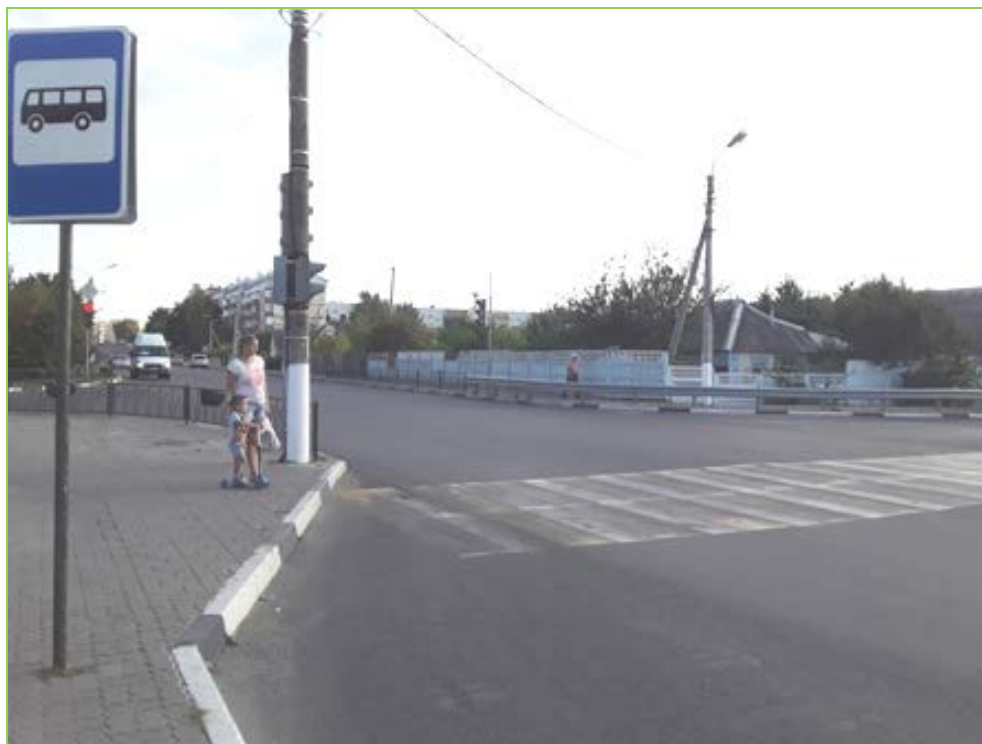
**Парковка со стороны рынка «Новая линия»**



**Парковка со стороны супермаркета «Магнит»**



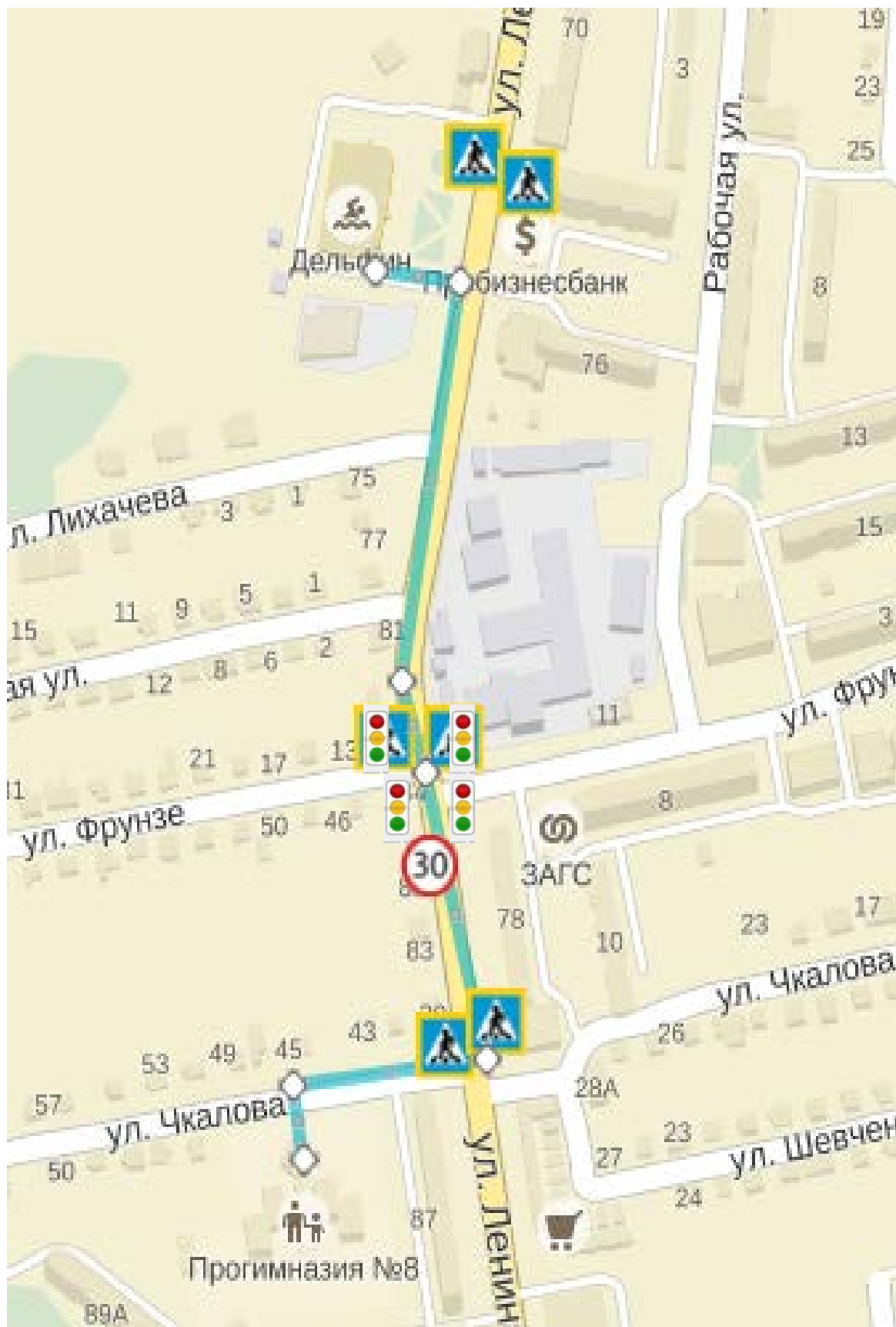
Перекресток улицы Ленина и улицы Фрунзе



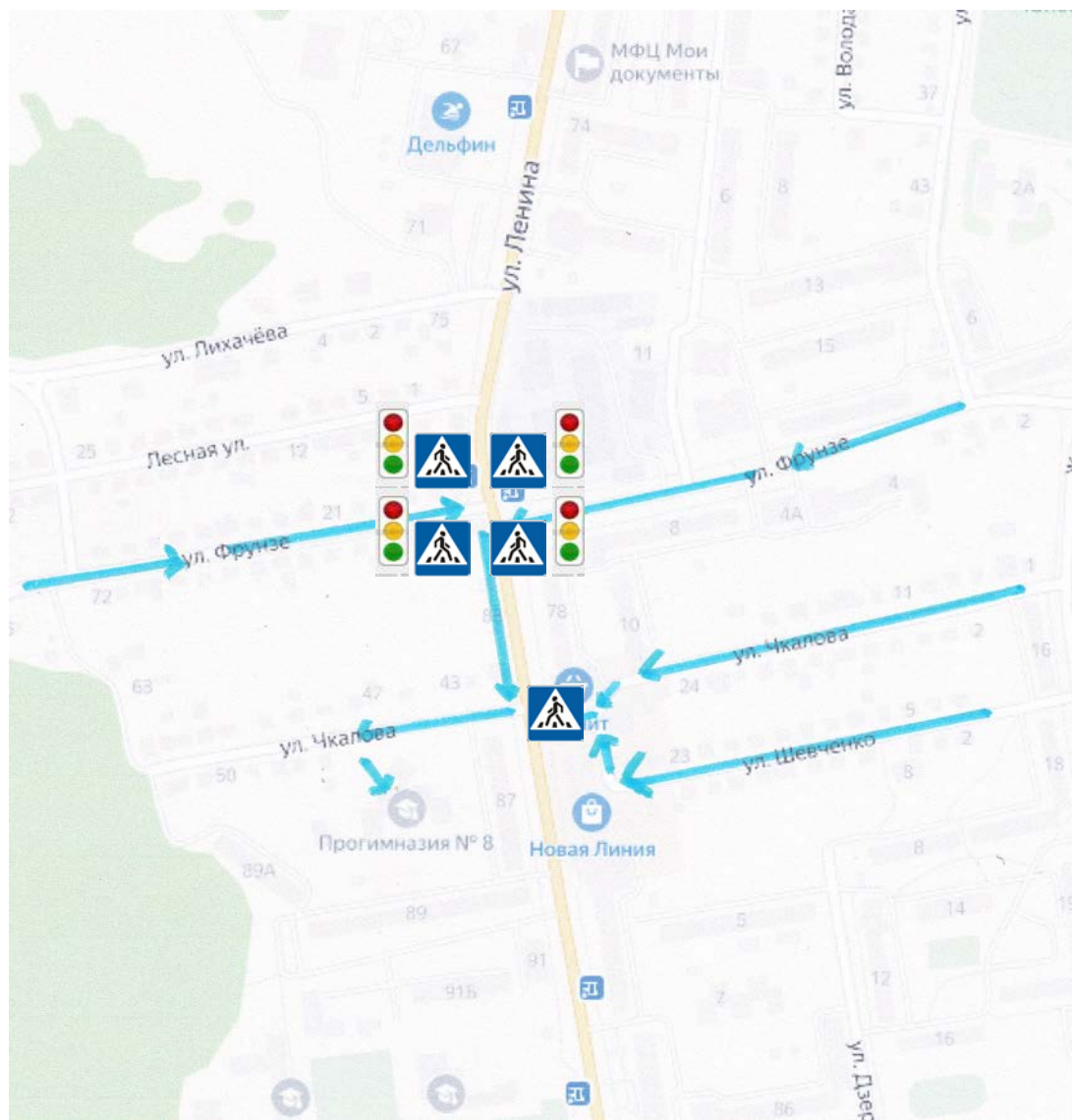
Перекресток улицы Ленина и улицы Фрунзе



### 3. Маршруты движения организованных групп детей от образовательной организации к спортивно-оздоровительному комплексу

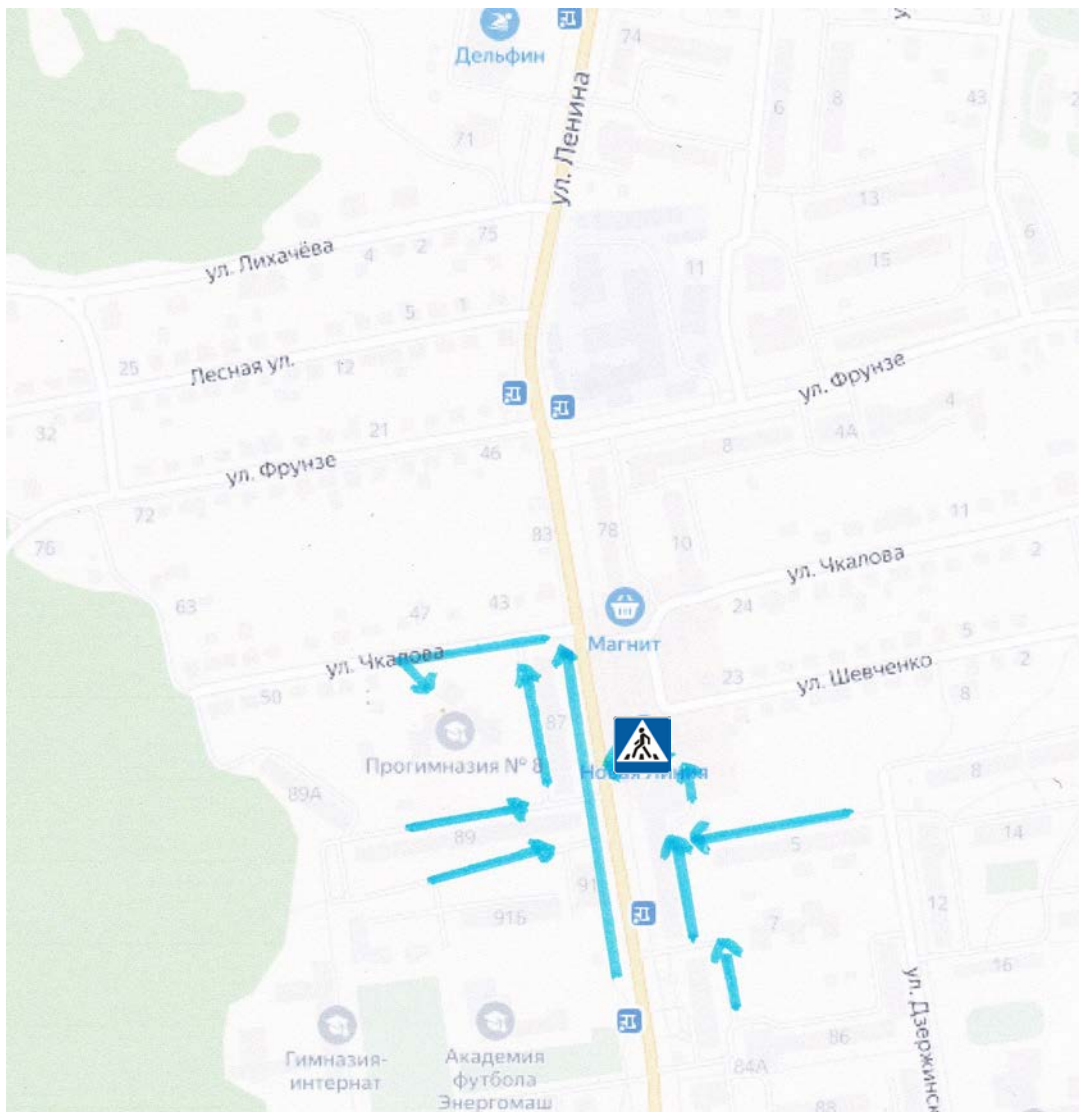


#### 4. Маршрут движения «дом-школа-дом» №1





## 5. Маршрут движения «дом-школа-дом» №2



План-схема пути движения транспортных средств и детей при проведении дорожных ремонтно-строительных работ вблизи образовательной организации

