

Железная дорога – зона повышенной опасности.

Соблюдай правила!

Береги жизнь!



**Не проверяй на прочность себя и
своего ангела - хранителя**



Береги жизнь!

*УТ МВД России по ЦФО
Общественный совет
РУТ (МИИТ)*

**Акция
«Береги жизнь!»**



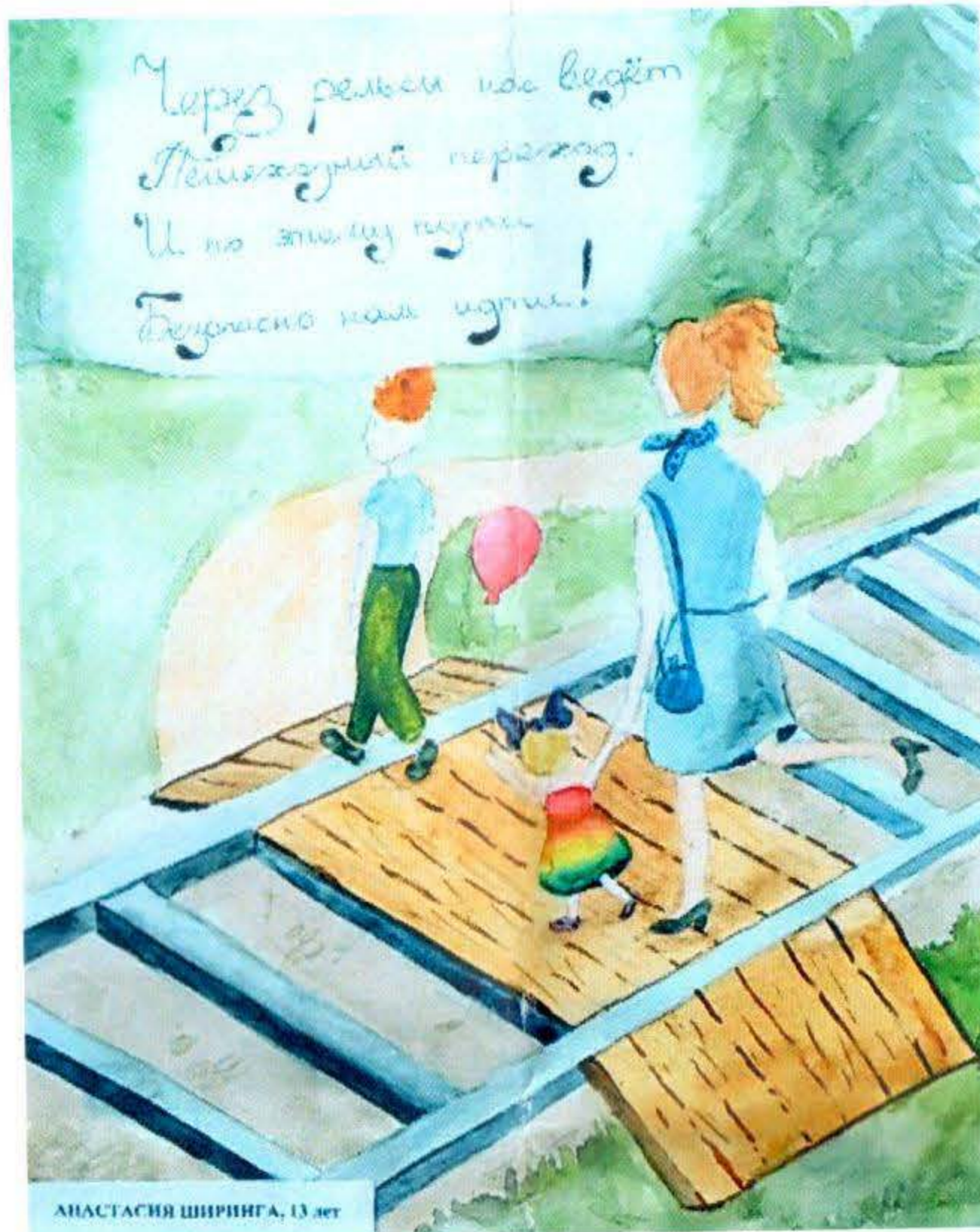
ОПАСНО ДЛЯ ЖИЗНИ!

Приближаясь к железной дороге, снимите наушник и капюшон – они могут помешать вовремя увидеть или услышать приближающийся поезд.

Не ходите по железнодорожным путям, не подходите к вагонам до полной остановки поезда.

Не стойте близко к краю платформы, не заходите за ограничительную линию, чтобы не упасть на рельсы и не оказаться в зоне воздушного потока.

ЛЮДМИЛА ЕФРЕМИНА, 13 лет



УВАЖАЕМЫЕ РОДИТЕЛИ!

Не оставляйте детей без присмотра. На платформах и переходах держите детей за руки или на руках.

Расскажите детям о правилах поведения на железной дороге, чтобы поездка была комфортной и безопасной для всех.

ПРАВИЛА ПОВЕДЕНИЯ ДЕТЕЙ НА ЖЕЛЕЗНОЙ ДОРОГЕ

Для пересечения железнодорожных путей пользуйтесь только оборудованными переходами.

При переходе по настилам, всегда смотри в обе стороны.

В ожидании поезда не бегайте по платформе, не играй на ней, не катайся на велосипеде, роликах и т.д. Железная дорога – зона повышенной опасности, а не место для игр!

